

Datos demográficos

Santiago Chimaltenango, cuenta con una población de 7,013 personas según proyección al 2010, de las cuales el 53.32% son mujeres (3,730) y el 46.68% son hombres (3,283); el 98.3% pertenece a la etnia Mam y solamente el 1.7% pertenece al grupo mestizo, ubicados principalmente en el área urbana del municipio.

Cuadro No. 1
Proyecciones de población 2010
Santiago Chimaltenango, Huehuetenango

Sexo	2002	2010
Femenino	2,982	3,730
Masculino	2,829	3,283
TOTAL	5,811	7,013

Fuente: INE Proyecciones de Población 2002

Según los datos del censo realizado por el INE en el año 2002, nos indican que la población era de 5811 habitantes, los cuales estaban distribuidos de la siguiente manera en grupos de población por rangos de edad:

- 44.12% entre 0 a 14 años,
- 21.05% entre 15 a 24 años,
- 23.46% entre 25 a 49 años
- 11.37% entre 50 y más años de edad.

Por lo anterior se observa que la población del municipio de Santiago Chimaltenango es en su mayoría joven, principalmente niños y adolescentes.

Concentración y densidad poblacional

El municipio presenta un crecimiento de la población bastante considerable. La concentración poblacional generalmente se da en las comunidades más pobladas las cuales se identifican en la siguiente figura; la cual refleja que la mayor parte de la población se ubica en los lugares poblados con mayor cantidad de habitantes:

- Santiago Chimaltenango (Cabecera) 53.05%,
- La Florida 9.98%,
- Loma Grande 6.94%,
- Tiwitz 6.61%,
- Bella Vista 5.44%,
- Loctoc 5.16%,
- Cansulaj 2.89%,
- Tujzlom 2.51%,
- Río Ocho 1.72%,
- Tuicheche 1.50%,
- Nillá 1.36%
- Loctoc 5.16%,
- Cansulaj 2.89%,
- Tujzlom 2.51%,

- Río Ocho 1.72%,
- Tuicheche 1.50%,
- Nillá 1.36% y
- otros 2.84%.



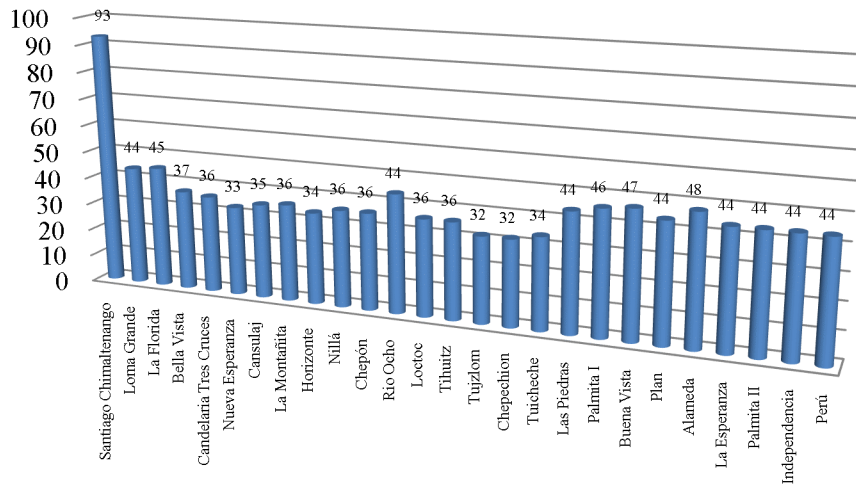
Figura No. 1 Lugares poblados con mayor población del municipio, Santiago Chimaltenango. INE 2002

El INE estima una densidad poblacional de 178.17 hab/km², mientras que crecimiento poblacional, según el promedio de densidad poblacional nacional debiera ser de 103 hab/km², lo cual indica que el municipio ya sobrepasa el promedio poblacional por kilómetro cuadrado, por lo que es una variable que es necesario frenar para no seguir sobre poblando al territorio de Santiago Chimaltenango.

La mayor parte de la población se encuentra en la cabecera municipal, la cual representa el 53.1% de la población total del territorio y el 46.9% de la población restante, representa el área rural del municipio.

De acuerdo a los datos obtenidos durante la realización del ejercicio denominado “Análisis de Lugares Poblados”, en el cual se realizó una jerarquización u ordenamiento de importancia de las comunidades, a través de la evaluación y calificación en aspectos relacionados a las actividades económicas, origen del empleo, servicios financieros, transporte, salud, educación, servicios y equipamientos urbanos, etc. Los resultados de la clasificación, en orden de importancia; se presentan en la siguiente gráfica; donde se aprecia que Santiago Chimaltenango (Cabecera), La Florida, Río Ocho y Loma Grande son los lugares poblados de mayor importancia. En este análisis también se incluyeron a los cantones que forman parte de la cabecera municipal, los cuales por ser parte de la misma obtuvieron valores altos, el orden de importancia de éstos es el siguiente: Alameda, Buena Vista, Palmita I, La Esperanza, Palmita II, Independencia, Perú, Las Piedras y Plan.

Grafico No. 1
Jerarquización de lugares poblados del municipio
Santiago Chimaltenango, Huehuetenango



Fuente: SEGEPLAN, Mapeo Participativo 2009